



LES GÎTES DU FOURNIL DES MOINES - CLERMONT-DESSOUS - LOT ET GARONNE

LES GÎTES DU FOURNIL DES MOINES - CLERMONT-DESSOUS

Location de vacances pour 4 personnes à Clermont-
Dessous, aménagée dans un ancien monastère du
16ème siècle, dans "Le Fournil des Moines"

<http://lesgitesdufournildesmoines.fr>



Sylvain MILHOUET

+33 6 80 66 38 76

A Les Gîtes du Fournil des Moines -
Clermont-Dessous : las taoules 47130
CLERMONT-DESSOUS





Les Gîtes du Fournil des Moines - Clermont-Dessous



Hébergement
insolite



4
personnes



1
chambre



65
m2

Situé sur les coteaux de Garonne, sur la charmante commune de Clermont-Dessous, entre Bordeaux et Toulouse le gîte est une invitation au dépaysement. Notre gîte se trouve dans un ancien monastère du XVIème siècle, situés dans les anciens fours à pain. Nous vous accueilleront pour un moment de détente et cocooning.

la piscine au sel chauffée est ouverte de mai à fin septembre suivant la météo, le Spa extérieur est ouvert et chauffé à l'année.

L'espace piscine et Spa devient naturiste (sans obligation) à partir de la saison estivale 2023.











Pièces et équipements

<i>Chambres</i>	Chambre(s): 1 Lit(s): 2	dont lit(s) 1 pers.: 1 dont lit(s) 2 pers.: 1
<i>Salle de bains / Salle d'eau</i>	Salle de bains avec douche Salle(s) d'eau (avec douche): 1	
<i>WC</i>	WC: 1 WC indépendants	WC privés
<i>Cuisine</i>	Cuisine Combiné congélation Four Lave vaisselle	Congélateur Four à micro ondes Réfrigérateur
<i>Autres pièces</i>		
<i>Media</i>	Câble / satellite Wifi	Télévision
<i>Autres équipements</i>	Lave linge privatif	Matériel de repassage
<i>Chauffage / AC</i>	Chauffage	
<i>Exterieur</i>	Barbecue Salon de jardin	Cour Terrain clos
<i>Divers</i>		

Infos sur l'établissement

 <i>Communs</i>	A proximité propriétaire Jardin commun	Entrée indépendante
 <i>Activités</i>		
 <i>Internet</i>	Accès Internet	
 <i>Parking</i>	Parking Parking privé	Parking à proximité
 <i>Services</i>	Nettoyage / ménage	
 <i>Extérieurs</i>	Piscine partagée	

A savoir : conditions de la location

<i>Arrivée</i>	17H00
<i>Départ</i>	11H00
<i>Langue(s) parlée(s)</i>	
<i>Annulation/ Prépaiement/ Dépot de garantie</i>	
<i>Moyens de paiement</i>	Espèces Virement bancaire
<i>Ménage</i>	COMPRIS
<i>Draps et Linge de maison</i>	Draps et/ou linge compris
<i>Enfants et lits d'appoints</i>	
<i>Animaux domestiques</i>	Les animaux ne sont pas admis.

Tarifs (au 06/02/23)

Les Gîtes du Fournil des Moines - Clermont-Dessous

Location de 2 nuitées minimum en dehors des mois de juillet et aout

Tarifs en €:	Tarif 1 nuit en semaine (L, M, M, J, D)	Tarif 1 nuit en weekend (V ou S)	Tarif 2 nuits weekend (V+S)	Tarif 7 nuits semaine
du 01/02/2023 au 30/04/2023	75€		195€	500€
du 01/10/2023 au 21/12/2023	75€		195€	500€
du 22/12/2023 au 25/12/2023	95€		195€	600€
du 25/12/2023 au 01/01/2024	95€		195€	600€



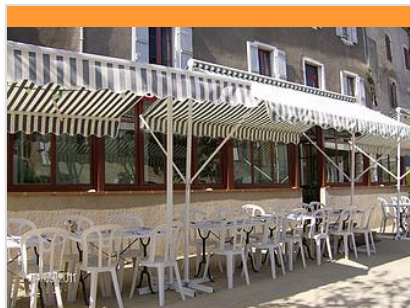
Bistrot l'Estaminet

+33 9 62 39 09 08
 Place de la Mairie

3.8 km
 PRAYSSAS



En plein cœur de Prayssas, sur la place du village, le bistrot l'estaminet vous accueille pour boire un verre, un café ou manger un bout. Bâtisse construite sur les remparts, le bistrot possède deux terrasses, une qui donne sur la place, à l'ombre des marronniers, l'autre sur les remparts donnant sur le chemin de ronde.



Sainte Anne

+33 5 53 95 05 37
 Porte Sainte Anne
<http://www.saintanne.fr>

3.8 km
 PRAYSSAS



Bienvenue au Bar Restaurant Saint-Anne. Sylvie vous accueille et vous propose une cuisine traditionnelle en toute convivialité. Aux beaux jours, vous pourrez profiter de la terrasse ombragée. Poule au pot tous les deuxièmes dimanche de chaque mois à partir d'octobre.



Centre de bien-être le Miel et l'Eau

+33 5 53 67 45 46 +33 6 16 26 32 73
<http://www.lemieletleau.fr>

CLERMONT-DESSOUS



A 15km d'Agen, dans une ancienne grange rénovée, "Le miel et l'eau" est un centre de détente et de sérénité. Pendant 1h30, les 180m² consacrés au bien-être du corps et de l'esprit sont privatisés pour vous. Dans le confort et l'intimité pour une relaxation totale, vous profitez de la piscine (3,5x11x1,20m.) avec cascade et jets de massage, du sauna, du hammam et de la zone de détente avec vue sur la vallée. Nos 5 chambres d'hôtes labellisées Clévacances (4 Clés) vous permettent de séjourner sur place pour vous reposer ou pour tester nos installations de respiration de l'air des ruches si vous avez de l'asthme ou des migraines. La belle et grande cuisine bien équipée et la salle à manger sont mis à disposition pour vous permettre de préparer vos repas comme chez vous.



Lac de Tilloles

<http://www.peche47.com>

1.8 km
 FREGIMONT



Lac de 3 hectares, de 2ème catégorie. No-kill. Pêche de sandre, brochet, perche, carpe, gardon. Particularités, se renseigner auprès de l'AAPPMA de Port-Sainte-Marie. Chaque pratiquant doit être détenteur d'une carte de pêche.



Centre Equestre Atouts Crins

+33 5 53 47 28 58 +33 6 20 07 38 78
<http://www.domainedequitaine.ffe.com>

3.6 km
 PRAYSSAS



L'association propose toute l'année des cours d'équitation en carrière, des promenades d'une heure à une journée. Elle organise des stages pour tous niveaux, des journées à thème et des animations pour tout petit (dès 4 ans). Elle propose dès 7 ans des séjours avec hébergement tous niveaux.



Site VTT-FFC Entre Lot et Garonne

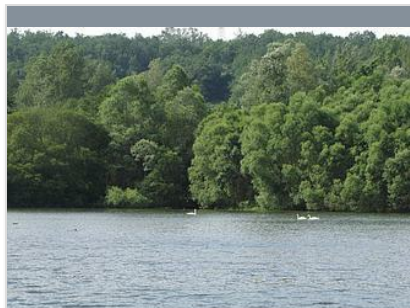
+33 5 53 88 95 85# +33 5 53 95 00 15

<https://cd47ffc.jimdo.com/le-site-vtt-ffc>

3.8 km
PRAYSSAS



Entre Lot et Garonne, 245 kilomètres de circuits balisés FFC sillonnent les paysages vallonnés et verdoyants des côtes de Prayssas selon 4 niveaux de difficultés. 15 circuits s'offrent à vous au départ des centre-bourgs de chaque village.



Lac du Salabert

+33 5 53 67 42 05 +33 6 08 58 78 56

1160 Route du Salabert

<http://sentier-lac-du-salabert.com>

6.1 km
LACEPEDE



Au cœur des coteaux escarpés et sauvages du Pays de Serres, le site du Lac du Salabert, réserve faune-flore naturelle, centre de découverte de la nature, s'étend sur 25 hectares. La Maison de la Nature y propose des itinéraires équipés et animés pour découvrir de manière interactive ce milieu naturel préservé : cabanes d'affût pour observer la faune, sentier botanique pour apprendre à connaître la flore, initiation à la pêche et démonstration d'apiculture. Sentier d'interprétation. Des visites guidées sont faites soit par des amateurs (la vie des abeilles, visite du rucher) soit par un professionnel (environnement, nature, bio diversité faune flore) soit les deux, en journée ou demi-journée. Le parcours Terra Aventura est disponible autour du lac.



La Vallée du Lot à Vélo

+33 5 53 88 95 85# +33 5 53 66 14 14

<https://www.tourisme-coeurlotetgaronne.fr>

11.9 km
AIGUILLON



Raccordée au Canal des 2 Mers à Vélo, l'itinéraire de la Vallée du Lot à Vélo longe la rivière sur 160 km d'Aiguillon, au confluent du Lot et de la Garonne, jusqu'à Cahors. Ici les adeptes des 2 roues doivent partager la route avec les automobilistes. En Lot-et-Garonne, votre parcours démarre à Aiguillon ou à Villeton si vous arrivez du Canal des 2 Mers. Vous remonterez le cours de la rivière sur 86 km jusqu'à Fumel en passant par la bastide de Villeneuve-sur-Lot. Vous emprunterez des petites routes à faible dénivelé et des portions de voies vertes. Vergers de pruniers, fermes gourmandes, jardins remarquables et vignobles longent cette véloroute qui vous mènera de bastides en villages de caractère à la découverte de l'une des plus belles rivières de France.



Confluent du Lot et de la Garonne

+33 5 53 79 60 12# +33 5 53 88 95 85

12.1 km
AIGUILLON





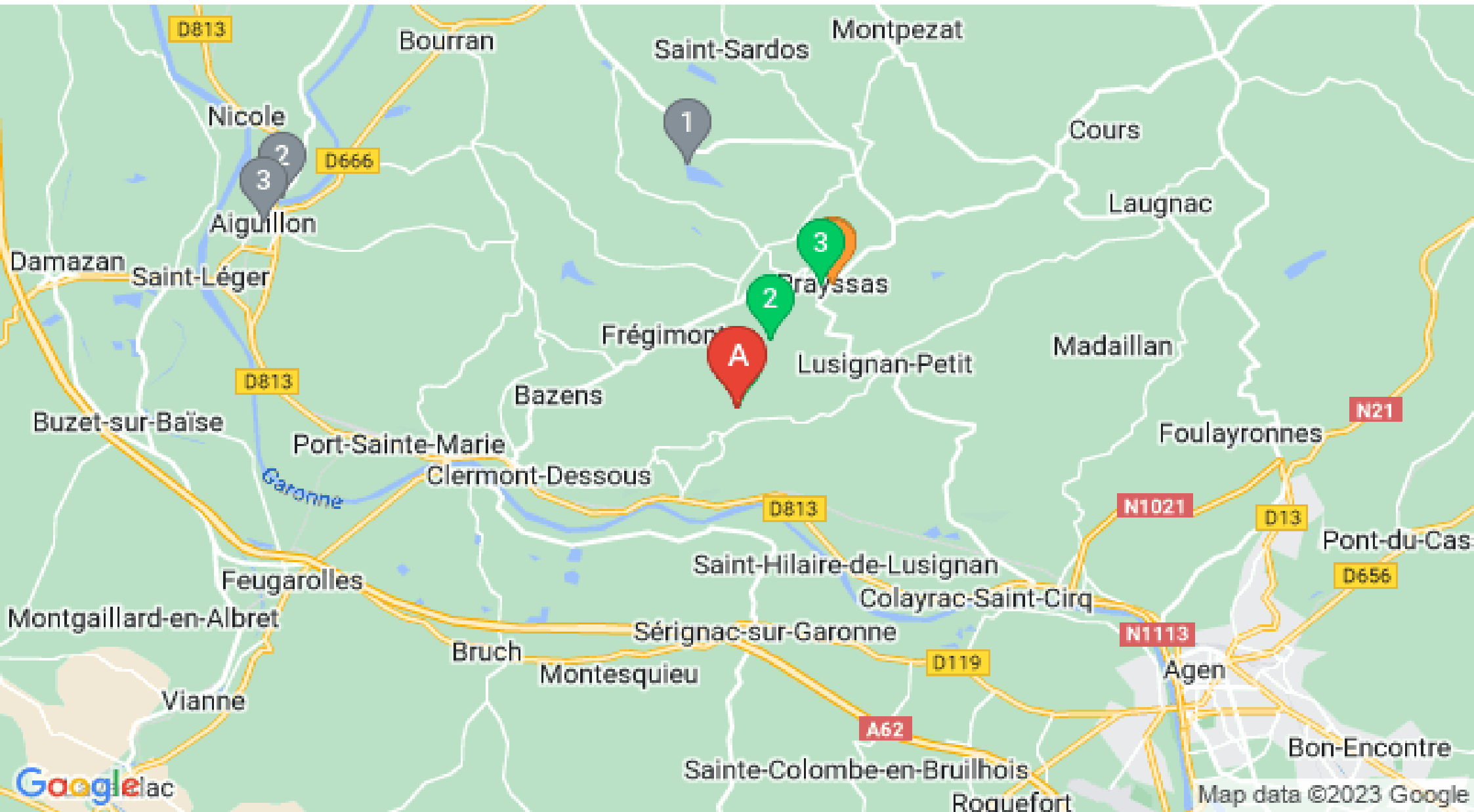
Mes recommandations (suite)

À voir, à faire

Découvertes en Confluent



OFFICE DE TOURISME DU CONFLUENT ET DES COTEAUX DE PRAYSSAS
WWW.TOURISME-COEURLOTETGARONNE.FR



: Restaurants : Activités et Loisirs : Nature : Culturel : Dégustations